

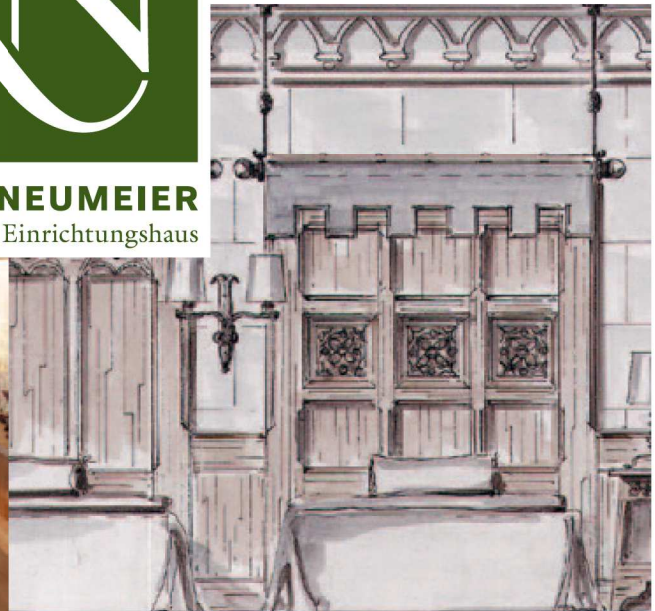
hotel designer

EINE SONDERVERÖFFENTLICHUNG DER FACHZEITSCHRIFT HOTELBAU

JOI-Design **XIAWORKS** brandherm
+ krumrey interior architecture **Cornelia**
Markus-Diedenhofen cm-DESIGN
Geplan Design **Klein Associates**
duka design Andreas Neudahm
bost group berlin **atelier zürich**
Matteo Thun Konzept Stockholm
Inter Art Etudes **BEHF** Ebner Hasenauer
Ferenczy Neumeier **Arthur Fischer**
Architekten Alfredo Häberli Design
Development **Cubik3** Köck + Bachler
interior design **Peter Silling Associates**

Unser Thema ist ihre Erfolgsstory

Vom großen Erlebnishotel bis zum kleinen Landgasthof.
Vom ideenreichen Konzept bis zur detailverliebten Umsetzung.
Mit einem Thema von Neumeier wird Ihr Projekt zu einer
wunderschönen Geschichte. Sie ist es wert, erzählt zu werden.





RUDOLF NEUMEIER
Planungsbüro | Einrichtungshaus

**Rudolf Neumeier
GmbH & Co. KG**

Raiffeisenstr. 8

83607 Holzkirchen

Tel.: +49 8024 608890

Fax: +49 8024 6088920

info@neumeier.de

www.neumeier.de



Bild: Rudolf Neumeier GmbH & Co. KG (11)

Martin Neumeier, Rudolf Neumeier

Designs mit rotem Faden und Authentizität

Das Unternehmen Rudolf Neumeier GmbH & Co KG wurde 1973 als Einzelfirma gegründet. Heute führen Firmengründer Rudolf Neumeier und sein Sohn Martin Neumeier das Unternehmen gemeinsam. Das Team besteht aus rund 30 festen und zahlreichen freien Mitarbeitern. Außerdem existieren feste Kooperationen mit Produktionsstandorten in Deutschland, Tschechien und Polen. Der Schwerpunkt liegt in der Planung und Realisierung von Projekten in den Bereichen Hotellerie, Gastronomie und gehobener privater Innenausbau. Das Leistungsspektrum umfasst dabei alle Phasen von der Grundkonzeption und Entwurfsplanung bis hin zur schlüsselfertigen Inneneinrichtung und Ausstattung. Die Planer und Architekten von Rudolf Neumeier arbeiten eng zusammen mit einem eingespielten Team von Künstlern und Handwerkern – vom Schreiner, Maurer und Fliesenleger, bis hin zum Ofenbauer, Kunstschmied und Kunstmaler. An das Planungsbüro angebunden sind ein Einrichtungshaus und eigene Werkstätten, eine großflächige Ausstellung mit Baustoffhandel,

Möbeln und Antiquitäten, eine eigene Stoffabteilung und Näherei, eine Schreinerei sowie zahlreiche, internationale Subunternehmer, Produzenten und Lieferanten.

In den letzten Jahren hat Rudolf Neumeier zahlreiche Immobilien in Deutschland und dem umliegenden Ausland geplant und realisiert, unter anderem die fünf Hotels des größten deutschen Hotel-Resorts im Europa-Park Rust, das mit zahlreichen Preisen ausgezeichnet wurde. Die Konzeption von Themenhotels inklusive der kompletten Einrichtung mit authentischen Materialien, Antiquitäten und vielen einzigartigen Details stellt hierbei einen ganz besonderen Schwerpunkt von Rudolf Neumeier dar. Ganz gleich ob 1.500-Betten-Haus oder kleines Boutique-Hotel, ob modernes 5-Sterne-Hotel oder traditioneller Landgasthof – Rudolf Neumeier legt stets großen Wert auf ein Gestaltungsthema, „den roten Faden“: Ein Einrichtungskonzept, dessen Philosophie ein zeitloses Design ist, das durch Authentizität lebt. ■



**Bell Rock,
Europa-Park Rust**

4 Sterne Superior

Erlebnis-/Themenhotel

225 Zimmer und Suiten

Realisierung:
6/2011 – 6/2012

Aufgabe: Architektur,
Planung und Realisierung
Innenausbau, Interior
Design (Ausnahme:
Fine Dining-Restaurant)

Das Bell Rock setzt konzeptionell das Thema Neuengland, verbunden mit einem Hauch Entdeckergeist, um. Die Standardzimmer des Hotels sind daher im neuenglischen Kolonialstil gestaltet.



Das spielerisch gestaltete Kinderbett bildete die Ausgangsbasis für die Entwicklung des Standardzimmers. Die Boote symbolisieren besagten Entdeckergeist.



Zur Hotelanlage Bell Rock gehört auch ein Leuchtturm. Das Aushängeschild des Leuchtturms ist die 110 m² große Kennedy-Suite mit eigener Sauna und Whirlpool in der 8. und 9. Etage.

**Santa Isabel,
Europa-Park Rust**

4 Sterne Superior

Erlebnis-/Themenhotel

66 Zimmer, 8 Suiten

Realisierung:
09/2006 – 07/2007

Aufgabe: Architektur,
Planung und Realisierung
Innenausbau, Interior
Design



Blick in ein Standardzimmer.

**Rudolf Neumeier
GmbH & Co. KG**

Leistungsportfolio:

Hotel, Gastronomie, Privat; Planung und
Realisierung (eigene Werkstätten)

Tätigkeitsgebiet:

weltweit mit Schwerpunkt Deutschland,
Österreich, Schweiz

Hotelprojekte: ca. 50

Gründungsjahr: 1973

Mitarbeiter: ca. 30

Referenzen:

Bell Rock, Rust (2012); Post, Aufkirchen
(2012); Sochi Castle, Sochi/Russland (gepl.
2013); St. Isabel, Rust (2008); Colosseo,
Rust (2004); Linsler Hof, Überherrn (1998);
Alte Post, Holzkirchen (2009); Metro
Feriendörfer (Mondi), Oberstaufen, Naturns,
Bad Aussee, Bad Gastein, Grundsee u. a.
(1987-1991); Alcazar, Rust (1999);
El Andaluz, Rust (1995)

Auszeichnungen:

Top Hotel Opening 2012 (Bell Rock);
HolidayCheck Award 2013
HolidayCheck TopHotel 2013
Trip Advisor: Zertifikat für Exzellenz 2012
Hotelimmoblie des Jahres 2004 (Colosseo)
Neckermann Primo Award (9x Colosseo,
jedes Jahr seit 2004)
Goldene Pinie (7x Europa-Park Hotels)
u.v.m.



Gestaltungsidee für das Hotel Santa Isabel war ein portugiesisches Kloster. Im Hotel finden sich historische Beichtstühle, viele Antiquitäten und ein Barockaltar in der Hauskapelle. Im Klosterkeller ist ein Bierstüberl untergebracht.

Die Post, Aufkirchen

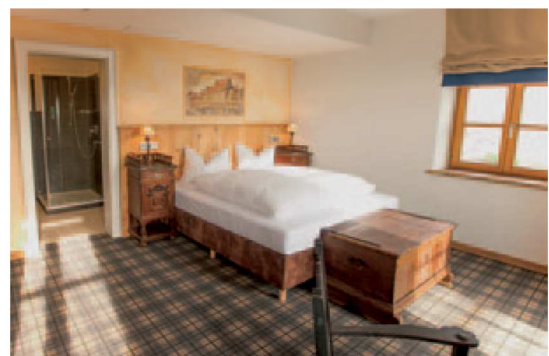
3 Sterne

Landgasthof

22 Zimmer, 4 Suiten

Realisierung:
11/2011 – 12/2012

Aufgabe: Planung und
Realisierung Innenausbau,
Interior Design



Rustikales Zimmerdesign im Landhausstil.

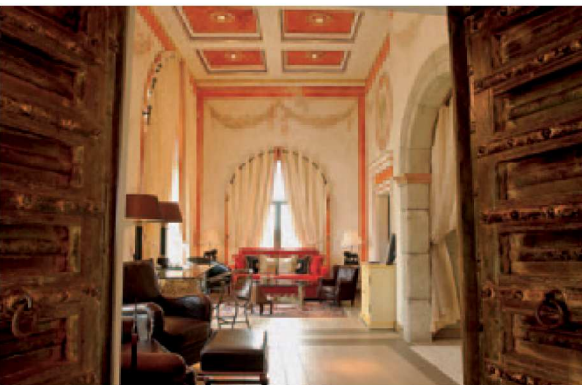


Colosseo, Europa-Park Rust
4 Sterne Superior
Erlebnis-/Themenhotel
324 Zimmer, 22 Suiten
Realisierung: 03/2003 – 07/2004
Aufgabe: Architektur, Planung und Realisierung Innenausbau, Interior Design

Das „kolossalste“ der Europa-Park Hotels: Das Konzept des Colosseos ist – wie der Name schon nahelegt – Rom, die Wiege Europas. Hierfür hat Neumeier das römische Kolosseum mit Themenbereichen rund um Rom und das historische Italien nachgebildet.



Römisch-feudal:
Das Restaurant Cesare.



Die Colosseo-Suiten entführen den Gast in ein antikes Castello: Schwere, antik-anmutende Holztüren, roher Stein und kunstvolle Malereien zieren die hohen Räume.



Das Standard-Zimmer ist Leonardo Da Vinci gewidmet. Auch hier ist das Kinder-Doppelbett spielerisch und passend zum Design-Thema gestaltet.